

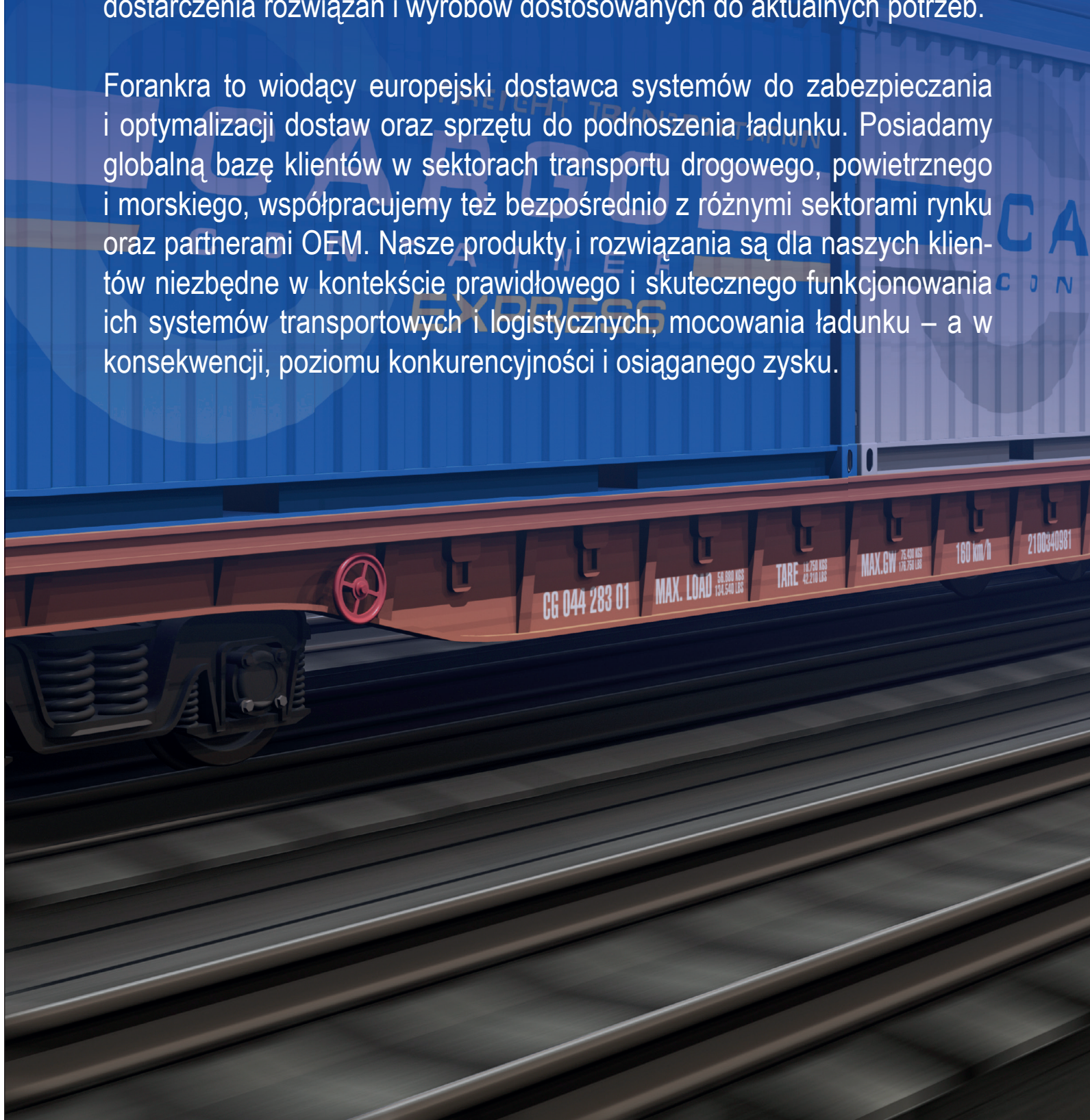
Zabezpieczamy wszystko w transporcie™



Katalog OWS

Forankra oferuje produkty i rozwiązania stosowane w zakresie zabezpieczania ładunków, podnoszenia i optymalizacji ładunku w całym łańcuchu logistycznym - od taśm i umocowań do zaawansowanych technicznie systemów zabezpieczania ładunków dla wszystkich rodzajów transportu drogowego, lotniczego i morskiego. Dysponując własnym działem produkcyjnym Forankra Pol oferuje swoim klientom elastyczność i unikalną możliwość dostarczenia rozwiązań i wyrobów dostosowanych do aktualnych potrzeb.

Forankra to wiodący europejski dostawca systemów do zabezpieczania i optymalizacji dostaw oraz sprzętu do podnoszenia ładunku. Posiadamy globalną bazę klientów w sektorach transportu drogowego, powietrznego i morskiego, współpracujemy też bezpośrednio z różnymi sektorami rynku oraz partnerami OEM. Nasze produkty i rozwiązania są dla naszych klientów niezbędne w kontekście prawidłowego i skutecznego funkcjonowania ich systemów transportowych i logistycznych, mocowania ładunku – a w konsekwencji, poziomu konkurencyjności i osiąganego zysku.

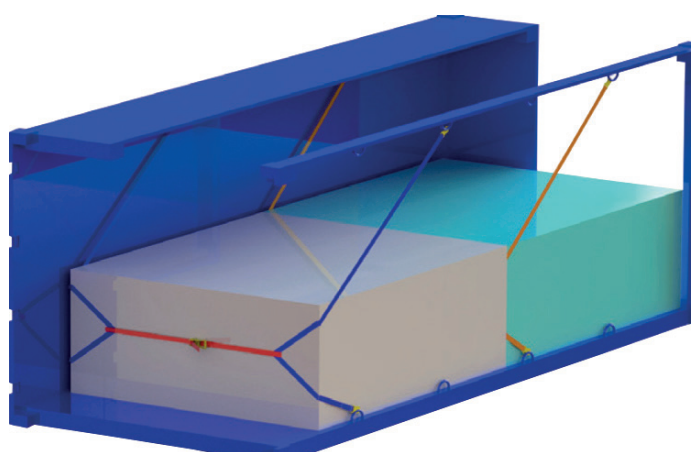


SYSTEMY MOCOWAŃ DO KONTENERÓW

BLOCK-LOAD SYSTEM MOCOWANIA DO KONTENERÓW

BLOCK-LOAD - system mocowania ładunków w kontenerach.

System zaprojektowany jest do zabezpieczania towarów przed przesuwaniem czy wypadnięciem po otwarciu kontenera. Możliwy do zastosowania z wieloma typami opakowań: Palety, worki typu Big Bag, beczki, bębny i wiele innych. Wykonane zgodnie z normami EN 12195, IMO, ADR.



Zakończony

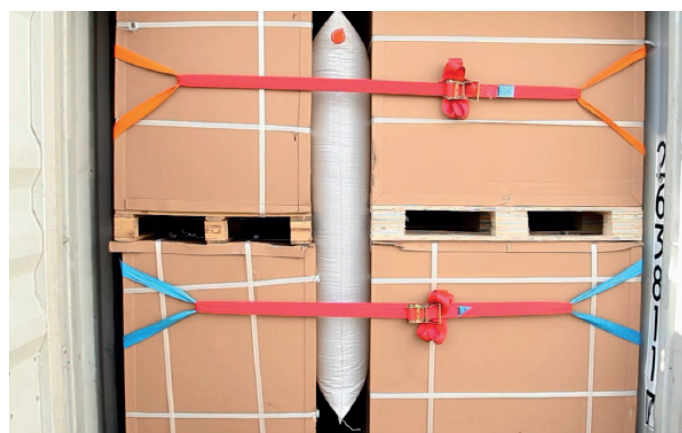
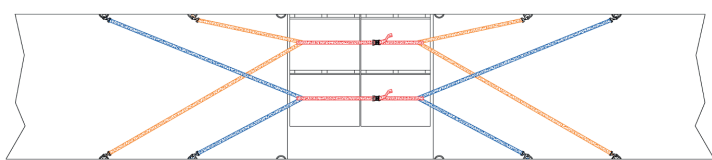
Dlaczego Block-load?

- Kompatybilne z kontenerami 20", 40" i 40" High Cube
- Zaprojektowane do zabezpieczenia jednej lub dwóch warstw ładunku
- Regulacja położenia bez konieczności zmiany systemu mocowania
- Regulacja obejmuje +/- 70 cm końcowej pozycji ładunku
- Rekomendowany w szczególności w przypadku niewykorzystania pełnej przestrzeni ładunkowej
- Możliwy do stosowania dla różnych długości warstw ładunku

 System przyjazny w użyciu: prosta instalacja, tylko 5min/1os.

Łatwa identyfikacja części dzięki różnym kolorom taśm.

Wysoka zdolność mocowania - 8000 daN, dzięki rozłożeniu sił na 8 punktów mocujących.



Zestaw obejmuje:

1. Niebieskie pasy z hakami x2
2. Pomarańczowe pasy z hakami x2
3. Czerwone pasy z hakami x2
4. Deklaracja zgodności

Kod produktu	Opis
27060001C	System mocowania Block-load 8000
33010012F	Magnes z uchwytem do systemu BL8000

Magnesy sprzedawane oddzielnie.



SYSTEMY MOCOWAŃ DO KONTENERÓW

SYSTEM PASÓW TYPU H

System pasów kontenerowych typu H

System zaprojektowany jest do zabezpieczania towarów przed przesuwaniem czy wypadnięciem po otwarciu kontenera. Możliwy do zastosowania z wieloma typami opakowań: Palety, worki typu Big Bag, beczki, bębny i wiele innych. Wykonane zgodnie z normami EN 12195, IMO, ADR.

OVS

Dlaczego pasy typu H?

- Kompatybilne z każdym typem kontenera (20", 40" i 40" High Cube),
- Zaprojektowane do zabezpieczenia jednej lub dwóch warstw ładunku,
- Regulacja położenia bez konieczności zmiany systemu mocowania,
- Rekomendowany w szczególności w przypadku niewykorzystania pełnej przestrzeni ładunkowej,
- Możliwy do stosowania dla różnych długości warstw

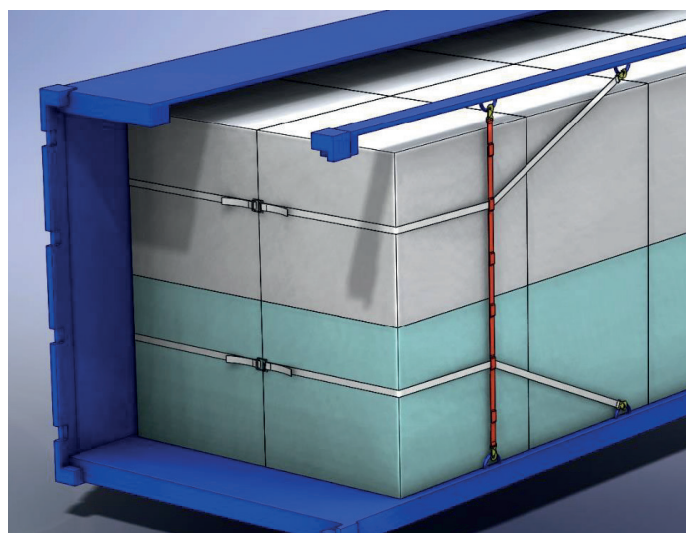
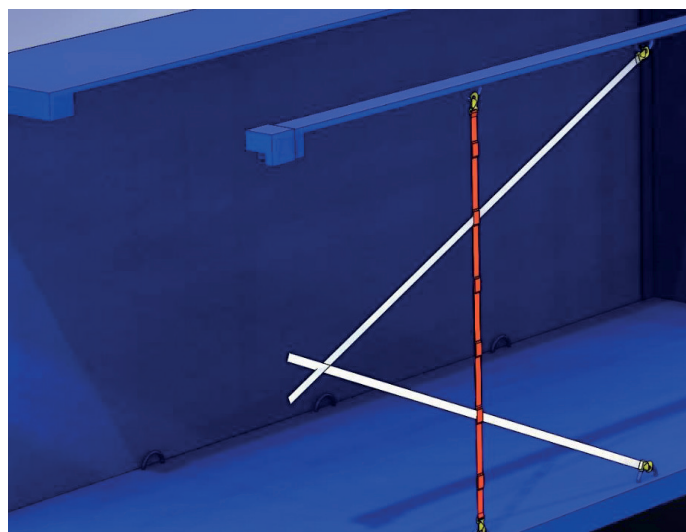
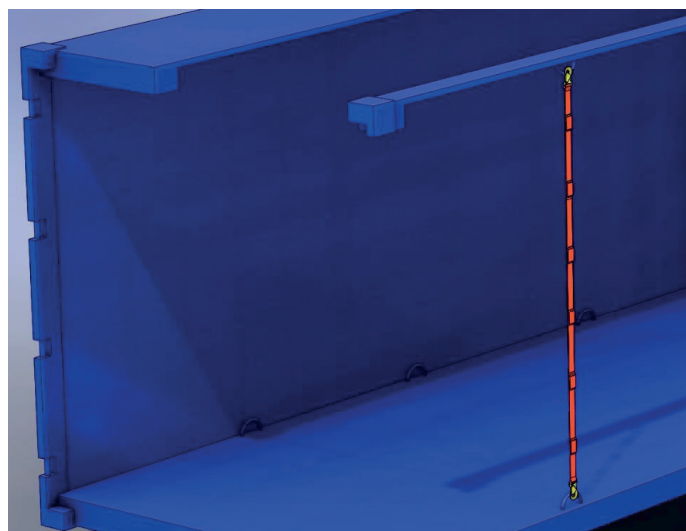
Innowacyjność!

System pasów pozwala na wygodne mocowanie ładunku oraz dostosowanie pasów do wysokości ładunków.

Pasy zakończone dedykowanymi hakami do punktów kontenerowych!



Do zestawu dołączamy klamry do mocowania z taśmami jednokierunkowymi! Zestaw gotowy do zabezpieczenia kontenera.



SYSTEMY MOCOWAŃ DO KONTENERÓW

TAŚMY JEDNOKIERUNKOWEGO MOCOWANIA CERTLASH



Pakowane w wygodny worek, z którego odsysamy powietrze, by maksymalnie wykorzystać miejsce w paletcie i obniżyć koszt transportu!



Kod produktu	Szerokość (mm)	LBF (daN)	m/worek
270400310	32	2300	250
270400320	40	3500	200
270400330	40	5000	200
270400340	50	7500	150

OVS

KLAMRA DO SYSTEMU CERTLASH



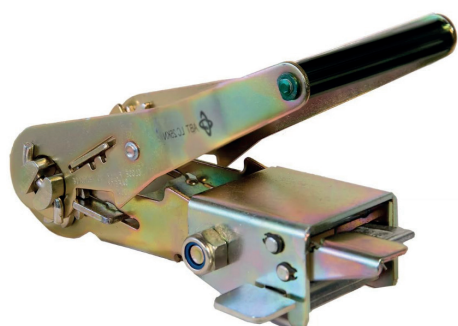
Kod produktu	Szerokość (mm)	LBF (daN)	szt/karton
270300160	32	3000	100
270300520	40	5000	50
270300530	50	5000	50

HAK DO SYSTEMU CERTLASH



Kod produktu	Szerokość (mm)	LBF (daN)	szt/kg
270300000	50	5000	0,4

KLAMRA NAPINAJĄCA DO CERTLASH



Kod produktu	Szerokość (mm)	STF (daN)	Typ
27020016B	50	350	Standard
270200160	50	350	Premium

AKCESORIA DO KONTENERÓW

PODUSZKI SZTAUERSKIE LEVEL 1

OVS

Z poduszkami sztauerskimi bardzo łatwo jest uniknąć uszkodzeń, które mogą wystąpić podczas transportu w kontenerach, wagonach kolejowych i na statkach. Bezpieczny transport możliwy jest po napełnieniu powietrzem odpowiedniej wielkości worka sztauerskiego, prawidłowo umieszczonego w przestrzeni ładunkowej. Worek sztauerski zapobiega wówczas przemieszczaniu się ładunku na skrzyni ładunkowej i absorbuje wstrząsy i wibracje.



Skuteczne zapobieganie uszkodzeniom transportowym to nie jedyna zaleta w przypadku worków sztauerskich. Bardzo szybko i łatwo można je zamontować w pojeździe, co zmniejsza do minimum nakład pracy podczas załadunku i rozładunku, a tym samym oszczędza dużo czasu. Ponieważ zawór może być otwarty i ponownie zamknięty, możliwe jest również ponowne użycie worka, na przykład w przypadku konieczności przepakowania kontenera.

Kompatybilne urządzenia do nadmuchiwania poduszek:



Kod produktu	Wymiary	Lokalizacja zaworu
27010019F	120x210cm	Zawór boczny
27010021F	150x200cm	Zawór boczny
27010004F	90x120cm	Zawór boczny
27010007F	90x150cm	Zawór boczny
27010010F	90x180cm	Zawór boczny
27010014F	90x210cm	Zawór boczny
27010016F	90x240cm	Zawór boczny
27010022F	90x320cm	Zawór boczny
27010017F	90x60cm	Zawór boczny
27010005C	90x120cm	Klinowa
27010011F	90x180cm	Klinowa
27010018F	120x210cm	Zawór na łączeniu
27010013F	90x210cm	Zawór z przodu

- CERTYFIKAT : AAR Level 1

Kod produktu	Opis
27010002B	Pistolet elektryczny bezprzewodowy z końcówką



Kod produktu	Opis
27010003B	Pistolet do poduszek sztauerskich z końcówką
27010004B	Końcówka do pistoletów do poduszek sztauerskich

Dostępne w ofercie również poduszki L0, zapraszamy do konsultacji z działem sprzedaży.

AKCESORIA DO KONTENERÓW



Do każdego urządzenia dołączone są:

- Dwa akumulatory 18 V, 6600 mAh
- 18-calowy elastyczny wąż, który przykręca się do urządzenia w celu napompowania i opróżnienia
- Końcówka z szybkozłączką pasująca do zaworu poduszki sztawerskiej
- Naramiennik
- Ładowarka

OVS

PLOMBA BUTELKOWA

Kod produktu	Opis
340300350	Plomba kontenerowa butelkowa

- ILOŚĆ W OPAKOWANIU : 250szt.
- NORMA : ISO 17712:2013

Plomby w klasie H - High Security

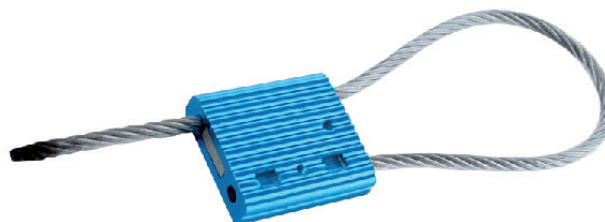


PLOMBA CABLE LOCK

Kod produktu	Opis
340300370	Plomba kontenerowa Cable Lock 3,5mm x 250mm

- ILOŚĆ W OPAKOWANIU : 500szt.
- NORMA : ISO 17712:2013

Plomby w klasie H - High Security



PLOMBA MULTISEAL

Kod produktu	Opis
340300390	Plomba kontenerowa Multiseal 385mm

- ILOŚĆ W OPAKOWANIU : 1000szt.



PLOMBA KONTENEROWA PLASTIKOWA

Kod produktu	Opis
340300360	Plomba kontenerowa plastikowa 415mm x 7mm

- ILOŚĆ W OPAKOWANIU : 1000szt



POCHŁANIACZE WILGOCI ABSORGEL

POCHŁANIACZ ABSORTOP AT

Kod produktu	Opis
27110002B	Pochłaniacz wilgoci AbsorTop AT

- **SUBSTANCJA AKTYWNA** : Chlorek Wapnia (CAS: 10043-52-4)
- **ZDOLNOŚĆ POCHŁANIANIA** : do 4l
- **TEMPERATURA PRACY** : - 20° C do + 80° C
- **DŁUGOŚĆ** : 395mm
- **SZEROKOŚĆ** : 380mm
- **GRUBOŚĆ** : 115mm
- **WAGA** : 2kg
- **NORMA** : zgodny z dyrektywą ROHS



OVS

POCHŁANIACZ ABSORPOL AP

Kod produktu	Opis
27110001B	Pochłaniacz wilgoci AbsorPol AP

- **SUBSTANCJA AKTYWNA** : Chlorek Wapnia (CAS: 10043-52-4)
- **ZDOLNOŚĆ POCHŁANIANIA** : do 2l
- **TEMPERATURA PRACY** : - 20° C do + 80° C
- **DŁUGOŚĆ** : 1180mm
- **SZEROKOŚĆ** : 116mm
- **GRUBOŚĆ** : 35mm
- **WAGA** : 1kg
- **NORMA** : zgodny z dyrektywą ROHS oraz REACH



POCHŁANIACZ ABSORGEL BLANKET AGB

Kod produktu	Opis
27110003B	Pochłaniacz wilgoci AbsorGel Blanket AGB

- **SUBSTANCJA AKTYWNA** : Chlorek Wapnia (CAS: 10043-52-4)
- **ZDOLNOŚĆ POCHŁANIANIA** : do 2,25l
- **TEMPERATURA PRACY** : - 20° C do + 80° C
- **DŁUGOŚĆ** : 1500mm
- **SZEROKOŚĆ** : 135mm
- **GRUBOŚĆ** : 20mm
- **WAGA** : 1kg
- **NORMA** : zgodny z dyrektywą ROHS



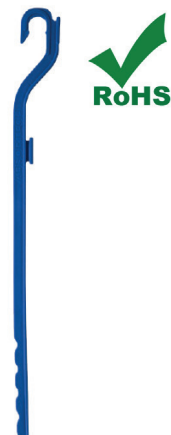
Potrzebujesz rozwiązania indywidualnego, aby zabezpieczyć przed wilgocią swój kontener? Skontaktuj się z naszym działem sprzedaży!

POCHŁANIACZE WILGOCI ABSORGEL

POCHŁANIACZ ABSORGEL MAX AGM

Kod produktu	Opis
27110005B	Pochłaniacz wilgoci AbsorGel MAX AGM

- **SUBSTANCJA AKTYWNA** : Chlorek Wapnia (CAS: 10043-52-4)
- **ZDOLNOŚĆ POCHŁANIANIA** : do 4,5l
- **TEMPERATURA PRACY** : - 20° C do + 80° C
- **DŁUGOŚĆ** : 530mm
- **SZEROKOŚĆ** : 530mm
- **GRUBOŚĆ** : 50mm
- **WAGA** : 2kg
- **NORMA** : zgodny z dyrektywą ROHS



OVS

Ergonomiczny system podwieszania pochłaniacza w kontenerze.

POCHŁANIACZ ABSORGEL COMPACT AGC

Kod produktu	Opis
27110006B	Pochłaniacz wilgoci AbsorGel Compact AGC

- **SUBSTANCJA AKTYWNA** : Chlorek Wapnia (CAS: 10043-52-4)
- **ZDOLNOŚĆ POCHŁANIANIA** : do 4,5l
- **TEMPERATURA PRACY** : - 20° C do + 80° C
- **DŁUGOŚĆ** : 230mm
- **SZEROKOŚĆ** : 500mm
- **GRUBOŚĆ** : 50mm
- **WAGA** : 1kg
- **NORMA** : zgodny z dyrektywą ROHS

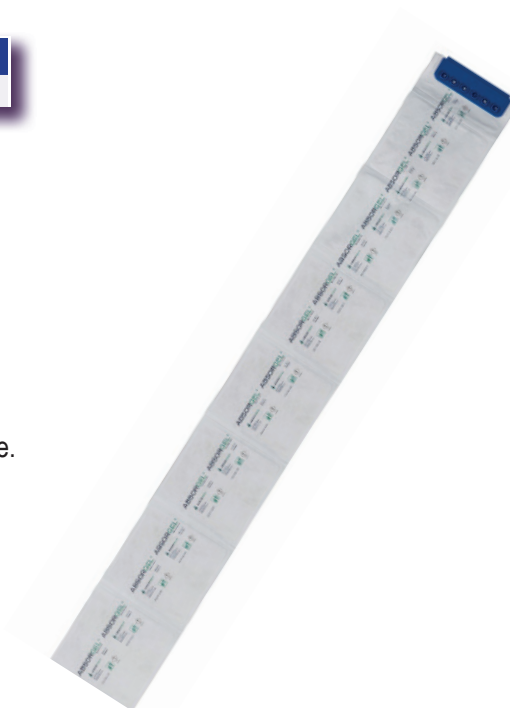


Ergonomiczny system podwieszania pochłaniacza w kontenerze.

POCHŁANIACZ ABSORGEL HANGING AGH

Kod produktu	Opis
27110003B	Pochłaniacz wilgoci AbsorGel Hanging AGH

- **SUBSTANCJA AKTYWNA** : Chlorek Wapnia (CAS: 10043-52-4)
- **ZDOLNOŚĆ POCHŁANIANIA** : do 2,25l
- **TEMPERATURA PRACY** : - 20° C do + 80° C
- **DŁUGOŚĆ** : 1500mm
- **SZEROKOŚĆ** : 135mm
- **GRUBOŚĆ** : 20mm
- **WAGA** : 1kg
- **NORMA** : zgodny z dyrektywą ROHS



Ergonomiczny system podwieszania pochłaniacza w kontenerze.

POCHŁANIACZE WILGOCI ABSORGEL

POCHŁANIACZ ABSORGEL POUCH AGP-C HIP

Kod produktu	Opis
27110012B	Pochłaniacz wilgoci AbsorGel Pouch AGP-C HIP

- **SUBSTANCJA AKTYWNA** : Chlorek Wapnia (CAS: 10043-52-4)
- **ZDOLNOŚĆ POCHŁANIANIA** : do 200% pierwotnej objętości
- **TEMPERATURA PRACY** : - 20° C do + 80° C
- **DŁUGOŚĆ** : 55mm
- **SZEROKOŚĆ** : 70mm
- **WAGA** : 2g
- **NORMA** : zgodny z dyrektywą ROHS

Dostępne rozmiary od 2g do 100g, zapraszamy do kontaktu.



OWS

POCHŁANIACZ ABSORGEL POUCH AGP S

Kod produktu	Opis
27110008B	Pochłaniacz wilgoci AbsorGel Pouch AGP S z pojedynczą warstwą opakowania

- **SUBSTANCJA AKTYWNA** : Chlorek Wapnia (CAS: 10043-52-4)
- **ZDOLNOŚĆ POCHŁANIANIA** : do 280% pierwotnej objętości
- **TEMPERATURA PRACY** : - 20° C do + 80° C
- **DŁUGOŚĆ** : 110mm
- **SZEROKOŚĆ** : 125mm
- **WAGA** : 2g
- **NORMA** : zgodny z dyrektywą ROHS



POCHŁANIACZ ABSORGEL POUCH AGP D

Kod produktu	Opis
27110007B	Pochłaniacz wilgoci AbsorGel Pouch AGP D z podwójną warstwą opakowania

- **SUBSTANCJA AKTYWNA** : Chlorek Wapnia (CAS: 10043-52-4)
- **ZDOLNOŚĆ POCHŁANIANIA** : do 280% pierwotnej objętości
- **TEMPERATURA PRACY** : - 20° C do + 80° C
- **DŁUGOŚĆ** : 55mm
- **SZEROKOŚĆ** : 70mm
- **WAGA** : 1g
- **NORMA** : zgodny z dyrektywą ROHS



PASOWE MOCOWANIE ŁADUNKÓW

PASY TRANSPORTOWE LC 2500 DAN - 5T ERGO

O/S



WYGODNY UCHWYT
STF 500 DAN
ERGONOMICZNY
BEZPIECZNY

Dlaczego ERGO?

Podstawową różnicą pomiędzy pasami STANDARD, a ERGO jest długość rączki, czyli ramienia napinającego, która jest prawie dwukrotnie dłuższa od standardowych napinaczy. Dzięki dłuższej dźwigni oraz mocniejszemu napinaczowi, systemy mocujące pozwalają przy użyciu tej samej siły napiąć pas znacznie mocniej niż przy standardowych pasach transportowych.

Kolejną zaletą kompletów ERGO jest odwrócony mechanizm działania, który znacząco poprawia komfort pracy. Napinacz ERGO napina pas po przez działanie dźwigni do dołu. Całość jest dodatkowo wzmocniona podwójną zapadką oraz większą niż standardowo liczbą zębów w zębatce.



Etykieta w przypadku kompletów ERGO jest wszywana bezpośrednio w pas (obszywana) co dodatkowo zabezpiecza ją przed zerwaniem.

- ZDOLNOŚĆ MOCOWANIA (LC) : 2500 daN
- SIŁA NISZCZĄCA (BF) : 5000 daN
- SIŁA DOCISKAJĄCA (STF) : 500 daN
- SZEROKOŚĆ PASA : 50mm
- ZAKOŃCZENIE: Hak podwójny
- NORMA : EN 12195-2
- WYDŁUŻENIE MAKSYMALNE : 4%

Kod produktu	Długość	Waga
25010232F	4	1,70
25010243F	6	2,21
25010266F	8	2,98
25010290F	10	3,24
25010298F	12	3,75

Dostępny również w wariantcie ERGO STF 600 daN, zapraszamy do konsultacji.

PASOWE MOCOWANIE ŁADUNKÓW

PAS TRANSPORTOW

Kod produktu	Długość	Waga
25010230F	4	1,7
25010239F	6	2,2
25010258F	8	2,5
25010286F	10	2,9
25010296F	12	3,1

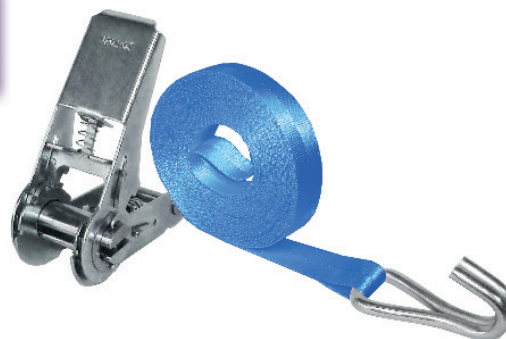
- ZDOLNOŚĆ MOCOWANIA (LC) : 2500 daN
- SIŁA NISZCZĄCA (BF) : 5000 daN
- SIŁA DOCISKAJĄCA (STF) : 350 daN
- SZEROKOŚĆ PASA : 50mm
- ZAKOŃCZENIE: Hak podwójny
- NORMA : EN 12195-2
- WYDŁUŻENIE MAKSYMALNE : 4%



PAS DO MOCOWANIA ŁADUNKÓW

Kod produktu	Długość (m)	Waga (kg)
25010015F	4	0,6
25010024F	6	0,8

- ZDOLNOŚĆ MOCOWANIA (LC) : 400 daN
- SIŁA NISZCZĄCA (BF) : 800 daN
- SIŁA DOCISKAJĄCA (STF) : 100 daN
- SZEROKOŚĆ PASA : 25mm
- ZAKOŃCZENIE: Hak podwójny
- NORMA : EN 12195-2
- WYDŁUŻENIE MAKSYMALNE : 4%



PAS DO MOCOWANIA ŁADUNKÓW

Kod produktu	Długość (m)	Waga (kg)
25010612F	4	1,0
25010613F	6	1,3

- ZDOLNOŚĆ MOCOWANIA (LC) : 1500 daN
- SIŁA NISZCZĄCA (BF) : 3000 daN
- SIŁA DOCISKAJĄCA (STF) : 200 daN
- SZEROKOŚĆ PASA : 35mm
- ZAKOŃCZENIE: Hak podwójny
- NORMA : EN 12195-2
- WYDŁUŻENIE MAKSYMALNE : 4%



OPASKA Z KLAMRĄ DO MOCOWANIA ŁADUNKÓW

Kod produktu	Długość (m)	Waga (kg)
25050019F	2	0,2
25050275F	3	0,3
25050230F	5	0,4

- ZDOLNOŚĆ MOCOWANIA (LC) : 125 daN
- SIŁA NISZCZĄCA (BF) : 250 daN
- SZEROKOŚĆ PASA : 25mm
- ZAKOŃCZENIE: brak
- NORMA : EN 12195-2
- WYDŁUŻENIE MAKSYMALNE : 4%



ERGONOMICZNY PASEK BAGAŻOWY SNAPSTRAP

SNAPSTRAP

Pasek bagażowy do lekkich mocowań przy intensywnym użytkowaniu, idealny do zabezpieczania małych ładunków w lekkich pojazdach użytkowych i rekreacyjnych.

Innowacyjność paska Snapstrap polega na łatwym otwieraniu klamry, która pozwala umieścić pasek na żądanym poziomie bez konieczności przewijania całej taśmy.

Zamiast przekładać taśmę przez tradycyjną klamrę, wystarczy otworzyć klamrę za pomocą prostego pchnięcia, a następnie łatwo wsunąć taśmę na żądany poziom, po czym zamknąć klamrę, aby zablokować taśmę na miejscu.

O/S

 **Szybki w użyciu**
Ergonomiczny: łatwość użytkowania i przechowywania w pojazdach



Kod produktu	Długość	Kolor
25050405F	3	Niebieski

Jako producent i jedna z największych szwalni w Polsce możemy zaoferować elastyczną ofertę dopasowaną do Państwa potrzeb!

SEPARATORY ŁADUNKU

SYSTEM NIUPACK

OVS

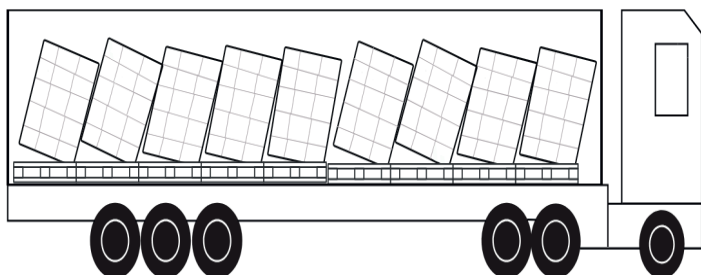
Transport palet bez odpowiedniego zabezpieczenia często kończy się:

- przesuwaniem się ładunku,
- przechyłami i upadkami palet,
- uszkodzeniami towaru,
- reklamacjami i dodatkowymi kosztami.

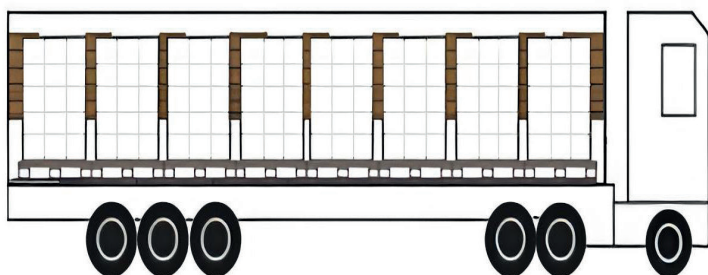
+ Niupack to praktyczne i niezawodne rozwiązanie zapobiegające przemieszczaniu się ładunków w czasie transportu. System Niupack dostępny jest w kilku wariantach:

Jak działa Niupack?

EFEKT DOMINA



UŻYCIE PRODUKTÓW NIUPACK



UMIESZCZANY MIĘDZY PALETAMI

→ szybki montaż, bez narzędzi

WYPEŁNIA WOLNE PRZESTRZENIE

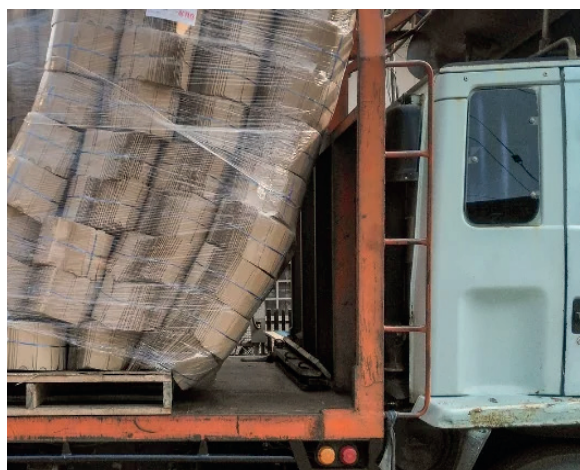
→ brak luzów w naczepie

PRZEJMUJE NACISK BOCZNY

→ stabilność podczas jazdy

BLOKUJE EFEKT DOMINA

→ mniejsze ryzyko uszkodzeń



SEPARATORY ŁADUNKU

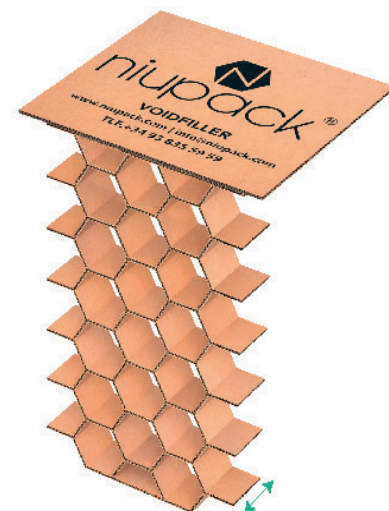
NIUPACK®TOP

Kod produktu	Model	Grubość mm	Wymiar mm
27130000F	TOP S60	60	380x600
27130001F	TOP S75	75	380x600
27130002F	TOP S85	85	380x600
27130003F	TOP S100	100	380x600
27130004F	TOP S120	120	380x600

- **MATERIAŁ:** Karton

Grubość = grubość plastra

Wymiary = wymiar górnego arkusza



NIUPACK® LARGE

Kod produktu	Model	Grubość mm	Wymiar mm
27130006F	LARGE L100	100	600x1000
27130007F	LARGE L150	150	600x1200

- **MATERIAŁ:** Karton

Grubość = grubość plastra

Wymiary = wymiar górnego arkusza



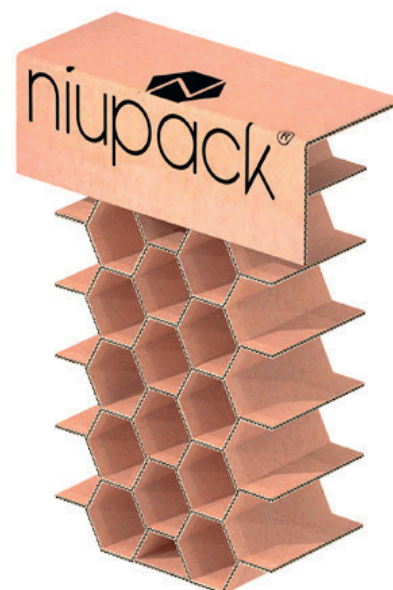
NIUPACK® SIDE

Kod produktu	Model	Grubość mm	Wymiar mm
27130009F	SIDE 60	60	200x600
27130010F	SIDE 75	75	200x600
27130011F	SIDE 85	85	200x600
27130012F	SIDE 100	100	200x600
27130013F	SIDE 120	120	200x600
27130014F	SIDE 150	150	200x600

- **MATERIAŁ:** Karton

Grubość = grubość plastra

Wymiary = wymiar górnego arkusza



SEPARATORY ŁADUNKU

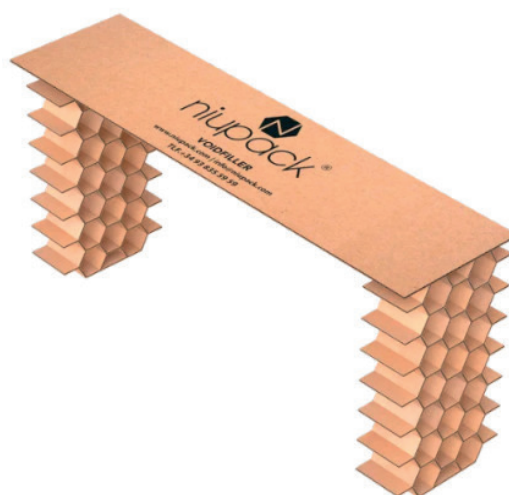
NIUPACK® DOUBLE

OVS

Kod produktu	Model	Grubość mm	Wymiar mm
27130008F	Double S450	450x700x700	2100x700

- **MATERIAŁ:** Karton

Grubość = grubość plastra
Wymiary = wymiar górnego arkusza

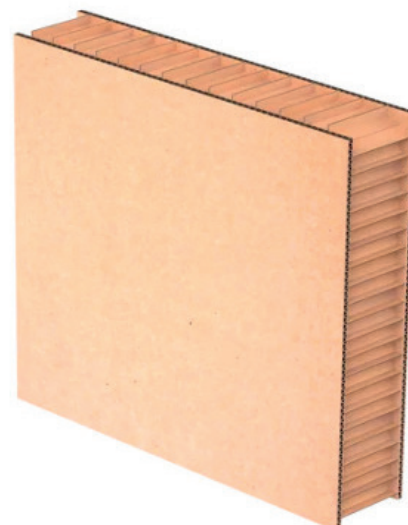


PANEL NIUPACK®

Kod produktu	Model	Wymiar mm
27130016F	PANEL S150	150x800x1000

- **MATERIAŁ:** Karton

Grubość = grubość plastra
Wymiary = wymiar górnego arkusza

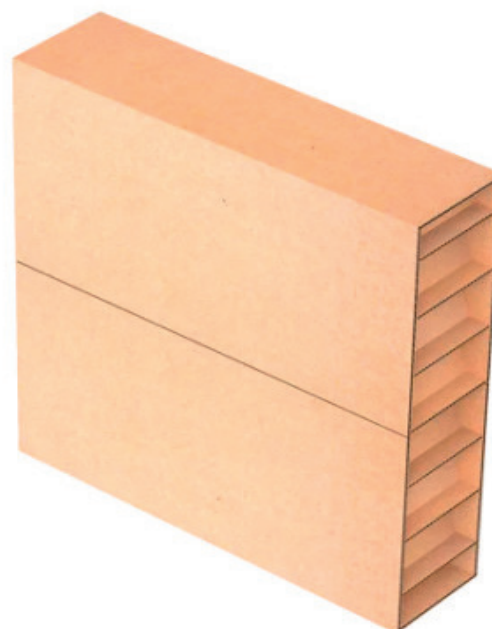


PANEL BOX®

Kod produktu	Model	Wymiar mm
27130016F	PANEL S150	150x800x1000

- **MATERIAŁ:** Karton

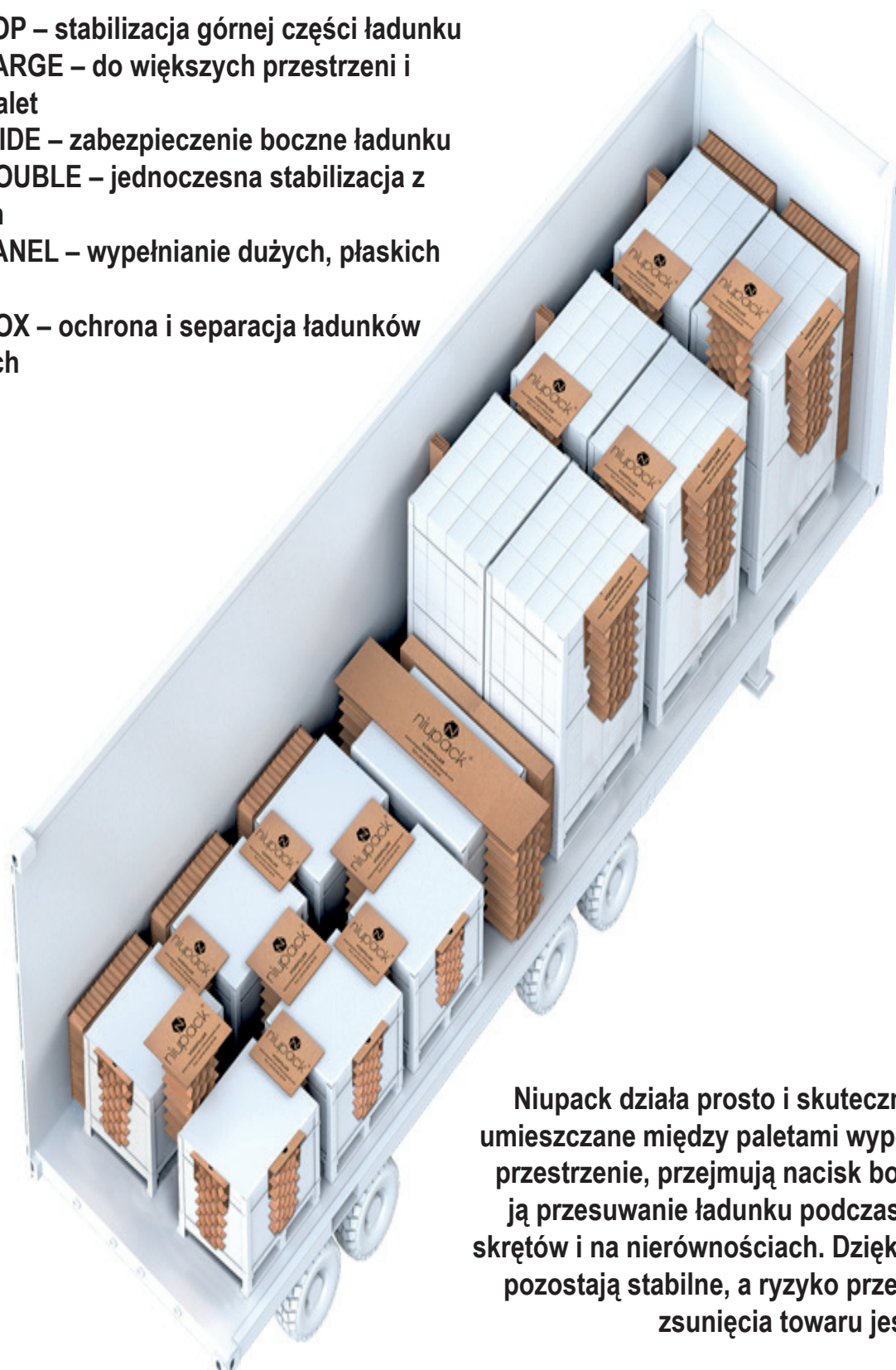
Grubość = grubość plastra
Wymiary = wymiar górnego arkusza



SEPARATORY ŁADUNKU

Niupack to praktyczne i niezawodne rozwiązanie zapobiegające przemieszczaniu się ładunków w czasie transportu. System Niupack dostępny jest w kilku wariantach:

- Niupack TOP – stabilizacja górnej części ładunku
- Niupack LARGE – do większych przestrzeni i cięższych palet
- Niupack SIDE – zabezpieczenie boczne ładunku
- Niupack DOUBLE – jednoczesna stabilizacja z dwóch stron
- Niupack PANEL – wypełnianie dużych, płaskich przestrzeni
- Niupack BOX – ochrona i separacja ładunków skrzyniowych



Niupack działa prosto i skutecznie. Elementy umieszczane między paletami wypełniają wolne przestrzenie, przejmują nacisk boczny i blokują przesuwanie ładunku podczas hamowania, skrętów i na nierównościach. Dzięki temu palety pozostają stabilne, a ryzyko przewrócenia lub zsunięcia towaru jest minimalne.

ZAWIESIA DO PODNOSZENIA ŁADUNKÓW

ZAWIESIA TEKSTYLNE - WĘŻOWE

OVS



ZAWIESIA WĘŻOWE R1 1T

- MATERIAŁ : 100% poliester
- WSPÓŁCZYNNIK BEZPIECZEŃSTWA (SF) : 7:1
- NORMA : EN 1492-2
- OZNACZENIA : CE, zgodne z normą

Kod produktu	41060026F	41060032F	41060034F
DOR	1T	1T	1T
Długość (EWL)	1m	2m	3m



ZAWIESIA WĘŻOWE R1 2T

- MATERIAŁ : 100% poliester
- WSPÓŁCZYNNIK BEZPIECZEŃSTWA (SF) : 7:1
- NORMA : EN 1492-2
- OZNACZENIA : CE, zgodne z normą

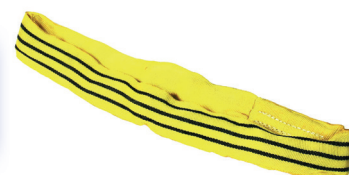
Kod produktu	41060054F	41060056F	41060163F
DOR	2T	2T	2T
Długość (EWL)	1m	2m	3m



ZAWIESIA WĘŻOWE R1 3T

- MATERIAŁ : 100% poliester
- WSPÓŁCZYNNIK BEZPIECZEŃSTWA (SF) : 7:1
- NORMA : EN 1492-2
- OZNACZENIA : CE, zgodne z normą

Kod produktu	41060073F	41060075F	41060075F
DOR	3T	3T	3T
Długość (EWL)	1m	2m	3m



Nasze oddziały:

Oddział w Szczecinie:
Lubczyńska 6c,
70-895, Szczecin
+48 91 418 25 91

Oddział w Mielcach:
Wojska Polskiego 9,
39-300, Mielec
+48 696 523 463

Oddział w Gdyni:
Hutnicza 33,
81-061 Gdynia
+48 519 059 702

Nasze oddziały:

Oddział we Włocławku:
Toruńska 156,
87-800 Włocławek
+48 786 824 658

Oddział w Bułgari:
Pazardzhishko shose 5th km
4003 Plovdiv, Bulgaria
+359 32 399 308

Adres mailowy: office@forankra.pl



Zabezpieczamy wszystko w
transporcie!



Forankra Pol

ul. Lubczyńska 6c,

70-895 Szczecin

Tel +48 91 418 25 91

office@forankra.pl | www.forankra.pl



Forankra is part of Axel Johnson International