

 **forankra**
2024



**ZABEZPIECZENIA
POJAZDÓW
UŻYTKOWYCH**

Smartbar HD

SMARTBAR HD to belka blokująca dla profesjonalistów zajmujących się transportem pojazdami dostawczymi i użytkowymi. Najważniejsze, aby kierowcy, przewoźnicy i dostawcy mieli w swoim pojeździe odpowiednie wyposażenie. Dzięki zdolności blokowania **400 daN belka HD** ułatwia blokowanie ładunku i zabezpieczanie towaru poprzez ograniczanie ruchu w przypadku hamowania lub manewrów wymijania.

Praktyczny i ergonomiczny **SMARTBAR HD** można zainstalować jednym ruchem dzięki uchwytowi, który umożliwia łatwe ustawienie końcówki w szynie mocującej lub listwie airline. Do wymiaru pojazdów użytkowych **H1, H2** lub **H3** belka HD może być dostosowana na życzenie. **SMARTBAR HD** to profesjonalny drążek blokujący do transportu w pojazdach dostawczych i użytkowych. Ułatwia blokowanie ładunku, zapewniając bezpieczeństwo podczas hamowania i manewrów. Ergonomiczny design pozwala na łatwe ustawienie w **szynie mocującej** lub listwie **airline**. Dostosowany do różnych wymiarów pojazdów.



Obejrzyj film!

Kod produktu	Wysokość mm	Średnica Ø	Zdolność blokowania	Materiał
23010029F	220 - 250 cm	19 lub 24	400 daN	Aluminium

Smartbar 2.0



SMARTBAR 2.0 to kontynuacja rozwoju belek **SMARTBAR**, zaprojektowana specjalnie do ochrony wrażliwych produktów podczas transportu i przechowywania. Zawiera czarną powłokę winylową, zaplanowaną w celu wyeliminowania zadrapań na towarach, zmniejszając ryzyko zarysowań i uszkodzeń, szczególnie na delikatnych powierzchniach, takich jak szkło. Ogranicza również drgania podczas transportu. **SMARTBAR 2.0** to obowiązkowe rozwiązanie, który łączy w sobie ochronę, trwałość i redukcję hałasu.

SMARTBAR 2.0 to belka blokująca odpowiednia do pojazdów użytkowych, lekkich i małych furgonów (modeli **H1** i wszystkie typy **H2**). Innowacja polega na zdolności blokowania wynoszącej **350 daN**, a także na prostocie montażu dzięki mechanizmowi regulacji docisku sprężyny za pomocą paska.



FUNKCJE:

- **Łatwość użytkowania:** lekki, aluminiowy, łatwy w obsłudze
- **Łatwa instalacja:** pasek montażowy na wysokości ramienia, redukuje zaburzenia układu mięśniowo-szkieletowego (MSD)
- **Przyjazny dla środowiska:** aluminium nadające się do recyklingu, renowacja dostępna na życzenie
- **Stabilność:** czarna powłoka winylowa redukuje hałas podczas transportu

Kod produktu	Średnica Ø	Wysokość m	Zdolność blokowania	Materiał
23010030F	Uniwersalny 19/24mm do listew	1820-2120mm	350 daN	Aluminium

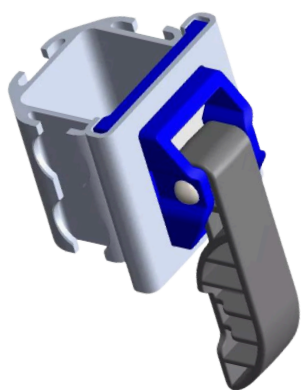
Uchwyt Smartconnect do Smartbar



SMARTCONNECT to baza mocująca, która jest elementem belki **SMARTBAR**, umożliwiającą dołączenie akcesoriów w celu stworzenia indywidualnej konstrukcji blokującej w lekkim pojeździe użytkowym lub małym transporterze. Składa się z profili Airline umieszczonych po trzech stronach oraz ergonomicznego uchwytu znajdującego się po czwartej stronie. **SMARTCONNECT** umożliwia łatwe dodawanie elementów mocujących i blokujących, co zapewnia elastyczność i bezpieczeństwo w transporcie.

SMARTCONNECT oferuje możliwość zastosowania pasa mocującego z pojedynczym lub podwójnym szybkozłączem, poziomej belki blokującej o średnicy **Ø19 mm** oraz różnorodnych systemów mocowania, co zwiększa poziom bezpieczeństwa przewożonych towarów. **SMARTCONNECT** można zamontować na dowolnej wysokości belki SMARTBAR, co zapewnia dużą wszechstronność. Montaż odbywa się w prosty sposób – wystarczy odbezpieczyć uchwyt, przesunąć na wybraną wysokość na drążku, a następnie zatrzasnąć uchwyt, aby bezpiecznie spiąć go z belką.

Zintegrowana listwa **Airline** umożliwia wykorzystanie trzech dodatkowych boków, zarówno pionowo, poziomo, jak i w obu kierunkach jednocześnie! Dzięki temu transport staje się stabilniejszy i bezpieczniejszy. Ponadto, kilka **SMARTCONNECT** można zamontować na belce SMARTBAR jednocześnie, co pozwala na stworzenie najbardziej optymalnej struktury blokującej, dostosowanej do specyficznych potrzeb danego ładunku.

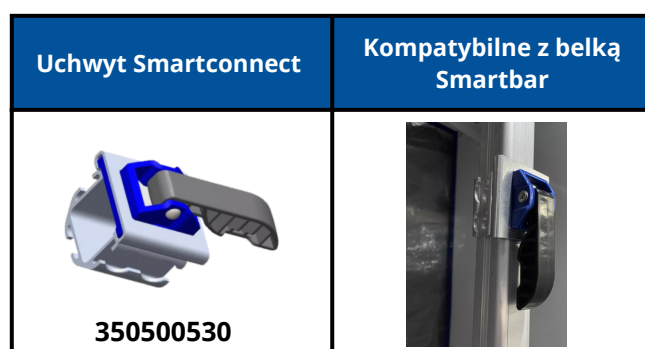
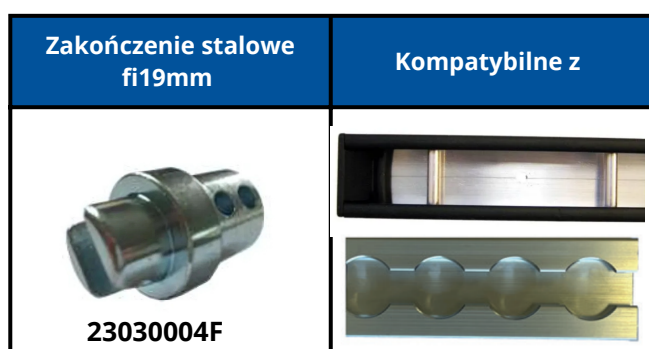
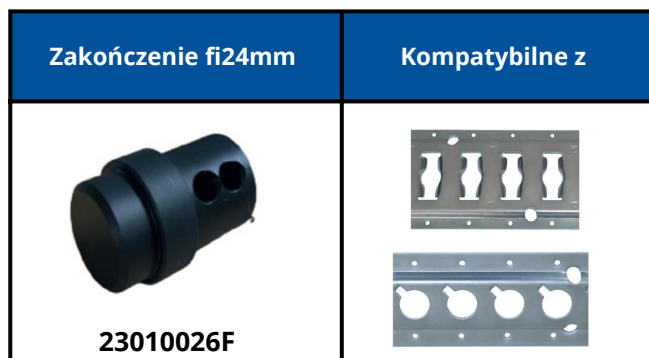


FUNKCJE:

- ➔ Modułowość: mocowanie akcesoriów na różnej wysokości wokół belki.
- ➔ Elastyczność: własna struktura mocowania dopasowana do ładunku.

Kod produktu	Wymiary mm	Waga	Zdolność blokowania	Materiał
350500530	114x62x70	150 g	40 daN	Korpus: aluminium Uchwyt: poliamid

SMARTBAR - OPCJE



SMARTBAR

INDEX	ŚREDNICA Ø	DŁUGOŚĆ	WYMIENNA KOŃCÓWKA STALOWA FI 19Ø	WAGA
23010005F	fi24	1650-1950mm	-	2,5 kg
23010009F	fi19	1650-1950mm	23030004F (sprzedawana oddzielnie)	2,5 kg

SMARTBAR 2.0

INDEX	ŚREDNICA Ø	DŁUGOŚĆ	WYMIENNA KOŃCÓWKA STALOWA FI 19Ø	WAGA
23010030F	fi19/24	1820-2120mm	23030004F (sprzedawana oddzielnie)	2,5 kg